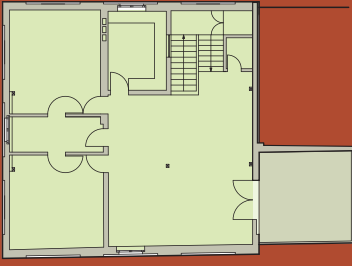


Daten & Fakten

Der Westflügel des Fernheizwerks Neukölln

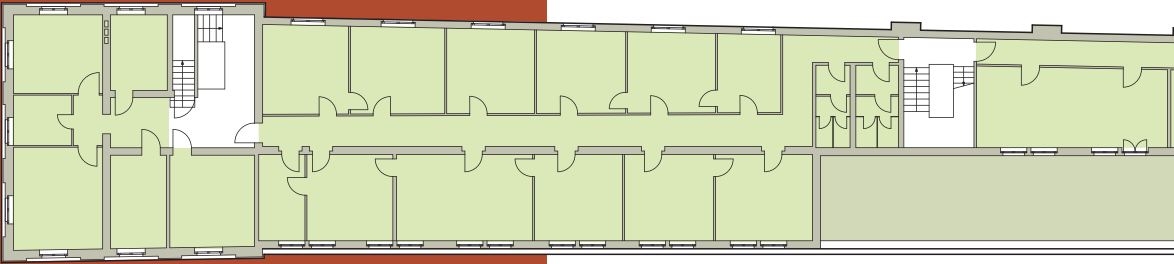
Dachgeschoss



I

Ia

2. Obergeschoss

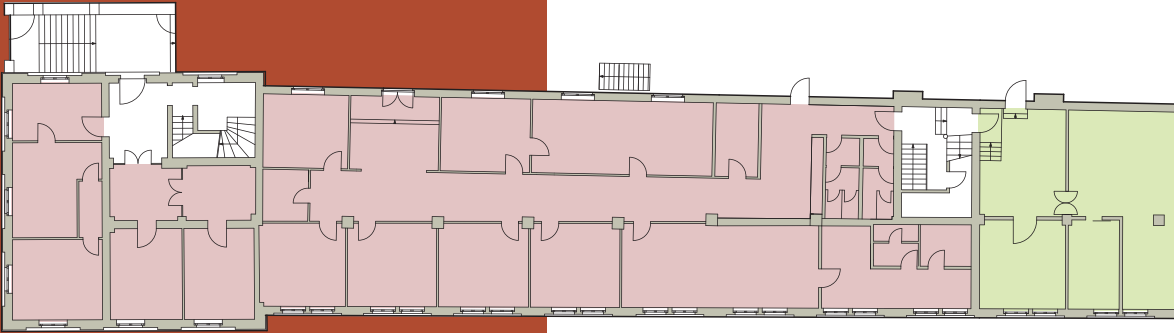


I

II

IIIa Terrasse

1. Obergeschoss

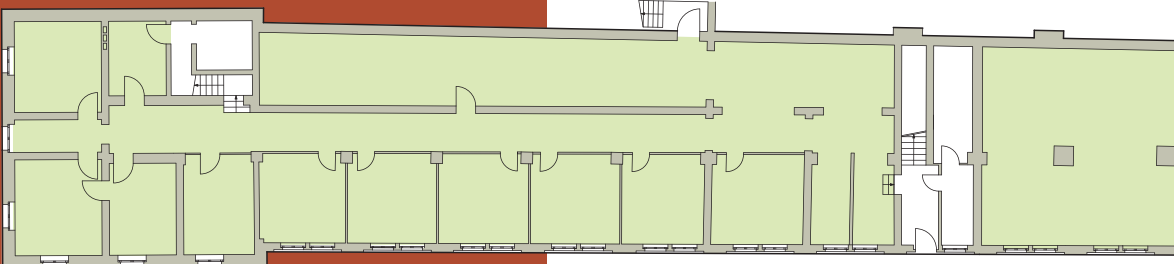


I

II

III

Erdgeschoss



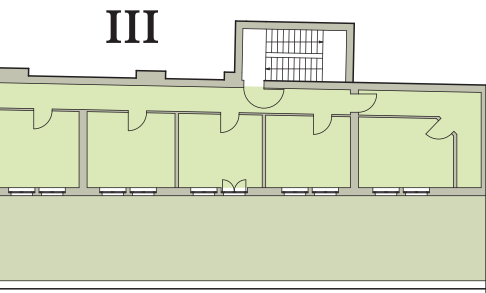
I

II

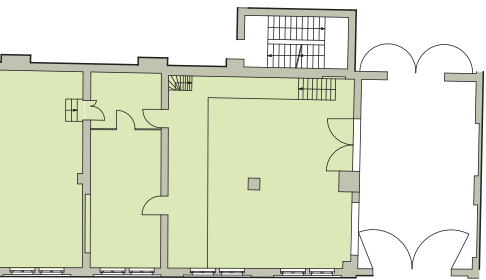
III



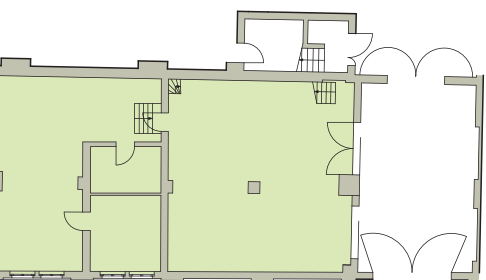
Der Westflügel des Fernheizwerks Neukölln*



III



IVa Galerie



IV

Standort	Thiemannstraße 38 12059 Berlin
Haus	drei Bauteile: Pavillon, Mitteltrakt, Halle drei oberirdische Geschosse plus ausbaubares Dachgeschoss im Pavillon 1.948 m ² Hauptnutzfläche (700 m ² vermietet/ Eigennützung) erbaut 1911 bis 1912 Umbau/Modernisierung 2002 bis 2008
Zu vermieten	Büro- und Gewerbeflächen im 2. OG mit 186 m ² Dachterrasse kleinste Mieteinheit: 100 m ² insgesamt verfügbar: ca. 1.000 m ² Große Halle als Werkstatt, Showroom, Club, Restaurant oder Laden, etc. Mietfläche: 260 m ² + 195 m ² Empore
Mietpreis	5,00 Euro/m ² , Nettokaltmiete ohne weiteren Ausbau 7,50 Euro/m ² als renovierte Bürofläche
Nebenkosten	2,00 bis 2,50 Euro/m ²
Variabilität	Einzelbüros im Pavillon und im Mitteltrakt, Kombibüros im Hallenbau
Sanitär- bereiche	WCs im 2. OG des Mitteltrakts, weitere WCs/Teeküchen optional
Ausstattung	veredelter Industriebau/renovierte Bürofläche, Wände verputzt und gemalt, Fernwärmeheizung mit Stahlradiatoren, Holzkastfenster, Rollläden, Dachterrasse für die Mieteinheiten im 2. OG von Pavillon und Mitteltrakt Behindertenzugang möglich
Raumhöhe	3,80 bis 4,05 m, 6,80 m in der Halle
Parkplätze	Stellplätze anmietbar auf dem benachbarten Grundstück Tiefgarage in Planung
Kontakt	Dipl.-Ing. Thomas Jänicke-Klingenberg Fernheizwerk Neukölln AG Weigandufer 49, 12059 Berlin Tel (030) 688 904 18, Fax (030) 681 20 50 Jaenicke-Klingenberg.Thomas@fhw-neukoelln.de
Verfügbare Flächen*	<div style="display: flex; align-items: center;"> <div style="width: 20px; height: 20px; background-color: #c8e6c9; margin-right: 5px;"></div> <div style="margin-right: 20px;">zu vermieten (frei)</div> </div> <div style="display: flex; align-items: center; margin-top: 5px;"> <div style="width: 20px; height: 20px; background-color: #e0e0e0; margin-right: 5px;"></div> <div>zur Zeit vermietet</div> </div>

Die Nachbarn

im Haus:

Deutsche Post (Zustellstützpunkt)
Gerards & Lohr (Heizung – Lüftung – Sanitär)
Infrastrukturbau GmbH
Daume GmbH (Rohrleitungsbau)

im Ensemble:

FHW Neukölln AG (Fernwärmeversorgung)

in der Straße:

MSA Auer (Arbeitsschutz/Sicherheitstechnik)
Fahrdienst Brauch
Finanzamt Neukölln
RAG Bildung
REWE
Syscomp (Labor)
T-Hall (größte Indoor-Sportclimbing- Anlage Berlins)
VH Druck (Druckerei)
AOK

in der Umgebung:

Estrel Hotel & Convention Center
Rathaus Neukölln
Amtsgericht Neukölln
Karl-Marx-Straße (Einkaufsstraße)
Neukölln Carree (Einkaufscenter)
Siemens



Fernheizwerk Neukölln AG

Weigandufer 49
12059 Berlin

www.fhw-neukoelln.de