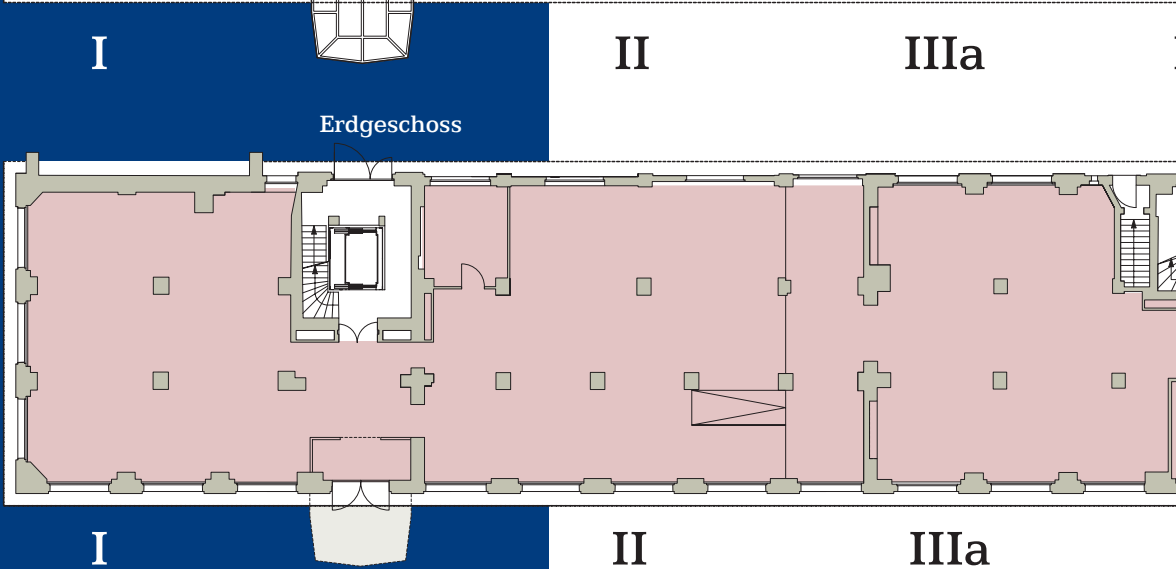
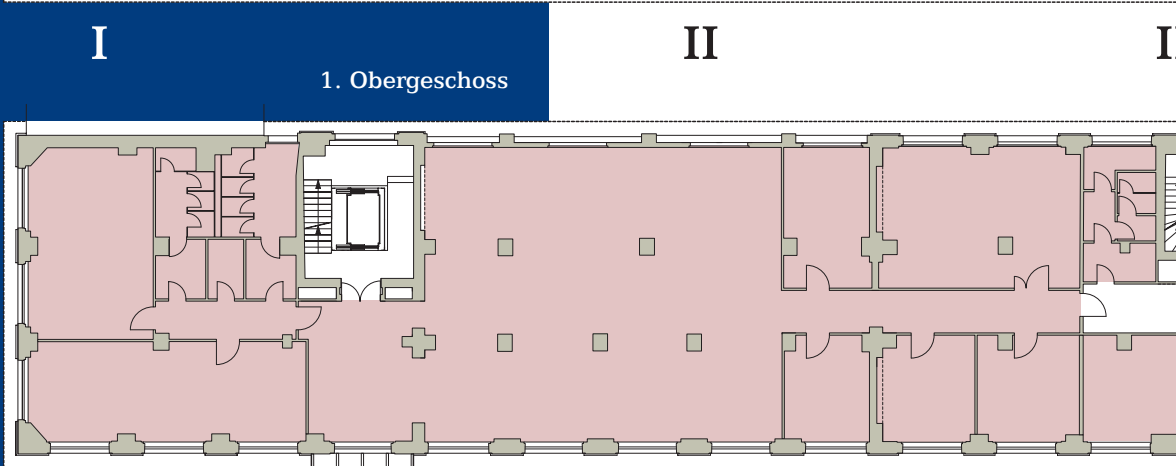
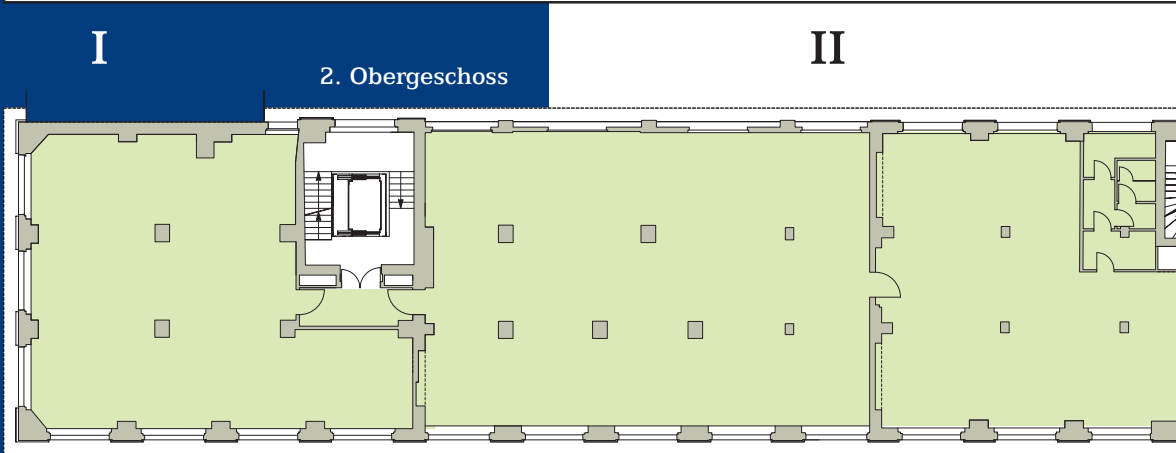
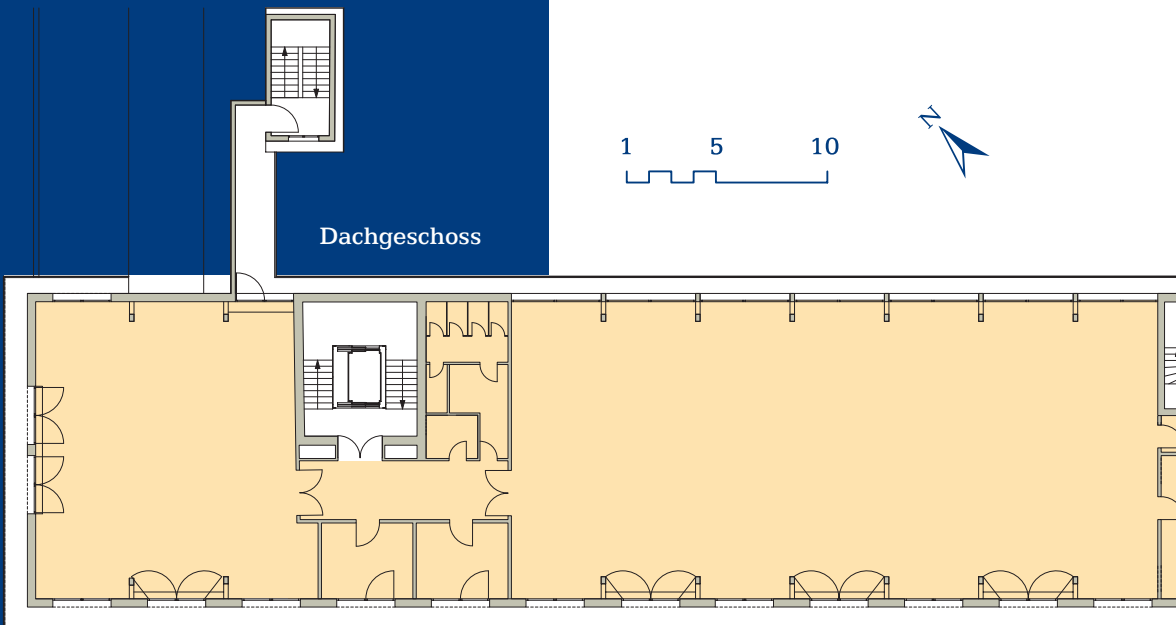


Daten & Fakten

Werkstattthaus im Fernheizwerk Neukölln



Werkstatthaus im Fernheizwerk Neukölln*

Standort Thiemannstraße 36, 12059 Berlin

Haus vier oberirdische Geschosse (EG, zwei OGs und Dachgeschoss) plus Keller 3.375 m² Hauptnutzfläche 2.665 m² Mietfläche (1.275 m² vermietet)*
erbaut 1908 bis 1911
Umbau/Modernisierung und Dachausbau 2002 bis 2008

Zu vermieten bezugsfertige Büro- und Gewerbeflächen im 2. Obergeschoss
Zusätzliche Lagerfläche im Untergeschoss möglich
Dachgeschoss mit zwei Veranstaltungssälen (ab 2008)
kleinste Mieteinheit: 170 m²
Zur Zeit verfügbar: 660 m²

Mietpreis 5,00 Euro/m² (Nettokaltmiete ohne weiteren Ausbau)
8,50 Euro/m² als bezugsfertige Bürofläche

Nebenkosten 2,00 bis 2,50 Euro/m²

Variabilität Einzel-, Kombi- oder Großraumbüros möglich
vier Optionen für WCs und Teeküchen

Ausstattung veredelter Industriebau
Estrich im 2. OG – individueller Bodenaufbau durch den Mieter möglich. In 2007 wurden folgende Renovierungen bereits durchgeführt: Wände verputzt und gemalt, Fernwärmeheizung mit neuen Stahlröhren-Heizkörpern, große neue Holzfenster, Drehkipp-Beschlag, isolierverglast Holzinnentüren; Installationsschächte zur flexiblen Verkabelung (Bürotechnik); zentrale Brandmeldeanlage
Lastenaufzug / Personenaufzug
individuelle Aufteilung möglich.

Raumhöhe 3,00 m im 2. OG, 2,55 m (Traufe) bis 4,10 m (First) im DG

Tragfähigkeit ca. 1.500 kg/m² im 2. OG, ca. 1.000 kg/m² im DG

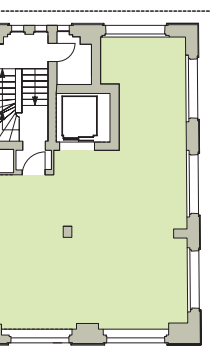
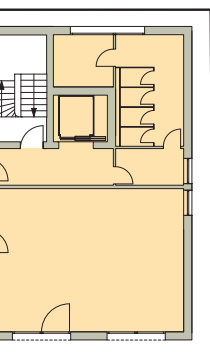
Parkplätze Vier Mieterparkplätze am Haus; Garagen und zusätzliche Parkplätze anmietbar auf dem benachbarten Grundstück

Kontakt Dipl.-Ing. Thomas Jänicke-Klingenberg
Fernheizwerk Neukölln AG, Weigandufer 49, 12059 Berlin
Tel (030) 688 904 18, Fax (030) 681 20 50
Jaenicke-Klingenberg.Thomas@fhw-neukoelln.d

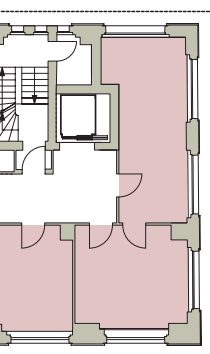
Verfügbare Flächen*

-  zu vermieten (frei)
-  zur Zeit vermietet
-  in Planung

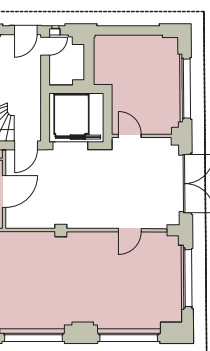
* Stand: Februar 2007



II



IIIb



IIIb

Die Nachbarn

im Haus:

Deutsche Post (Zustellstützpunkt)
Gerards & Lohr (Heizung – Lüftung – Sanitär)
Infrastrukturbau GmbH
Daume GmbH (Rohrleitungsbau)

im Ensemble:

FHW Neukölln (Fernwärmeversorgung)

in der Straße:

MSA Auer (Arbeitsschutz/Sicherheitstechnik)
Fahrdienst Brauch
Finanzamt Neukölln
RAG Bildung
REWE
Syscomp (Labor)
T-Hall (größte Indoor-Sportclimbing- Anlage Berlins)
VH Druck (Druckerei)
AOK

in der Umgebung:

Estrel Hotel & Convention Center
Rathaus Neukölln
Amtsgericht Neukölln
Karl-Marx-Straße (Einkaufsstraße)
Neukölln Carree (Einkaufscenter)
Siemens



Fernheizwerk Neukölln AG

Weigandufer 49
12059 Berlin

www.fhw-neukoelln.de